

TEXOUT[®]
SCREEN

TEXOUT[®] SG 989

TEXOUT[®] SG BLOCKOUT



TEXOUT® SG 989 / SG BLOCKOUT

COD 6643

COD 6645

TIPOLOGIA

Tessuto composto da filato in fibra di vetro ricoperto in PVC.

CARATTERISTICHE

Tessuto da utilizzare all'esterno con alta resistenza alla trazione, elevata stabilità dimensionale, grande resistenza alla corrosione, all'umidità ed alle temperature estreme. Agevole lavabilità, ampia gamma colori, ignifugo. **5 anni di garanzia.**

UTILIZZI

Tende da esterni e da interni, tende a caduta libera, facciate, facciate oscuranti.

TIPOLOGY

PVC coated fibreglass base fabric.

FEATURES

Material for indoors and outdoors. High tensile strength and enhanced dimensional stability. High resistance to corrosion, humidity and extreme temperatures. Easy to wash and available in a wide range of colours. Flame retardant. **5-year warranty.**

APPLICATIONS

Outdoor and indoor window blinds, vertical drop awnings, facades and blackout facades.

TIPOLOGIE

Mit PVC ummanteltem Glasfasergarn.

EIGENSCHAFTEN

Stoff sowohl für den Außenbereich als auch für den Innenbereich, mit hoher Zugfestigkeit, Dimensionsstabilität, hohe Beständigkeit gegen Korrosion, Feuchtigkeit und extreme Temperaturen. Leicht abwaschbar, breite Farbpalette. Schwerentflammbar. **5 Jahre Garantie**

ANWENDUNGEN

Außen- und Innensonnenschutz, Senkrecht-Markisen, Fassaden, Verdunklungsfassaden.

TIPOLOGIE

Toile en fibre de verre laminé enduite PVC.

CARACTÉRISTIQUES

Toile pour application extérieure, haute résistance à la traction, stabilité dimensionnelle optimale, résistance à la corrosion, à l'humidité et aux températures extrêmes. Facile à laver, large gamme de coloris, ignifuge. **Garantie 5 ans.**

APPLICATIONS

Stores verticaux, d'intérieur, rideaux, façades, stores occultant.

SG 989



FIBRA DI VETRO
FIBRE GLASS



FILTRANTE
SCREENING



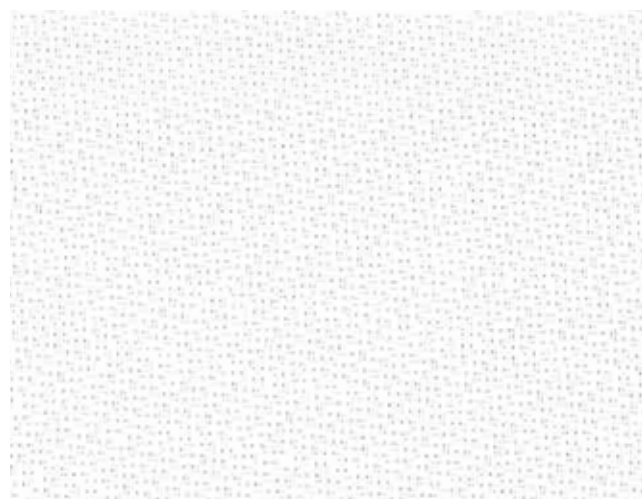
IGNIFUGO
FIRE RETARDANT



5
ANNI GARANZIA
YEARS WARRANTY



REACH
COMPLIANT - CONFORME AL
REGOLAMENTO REACH



202 BIANCO/BIANCO
160-270-320 cm

SG BLOCKOUT



FIBRA DI VETRO
FIBRE GLASS



BLOCKOUT
BLOCKOUT



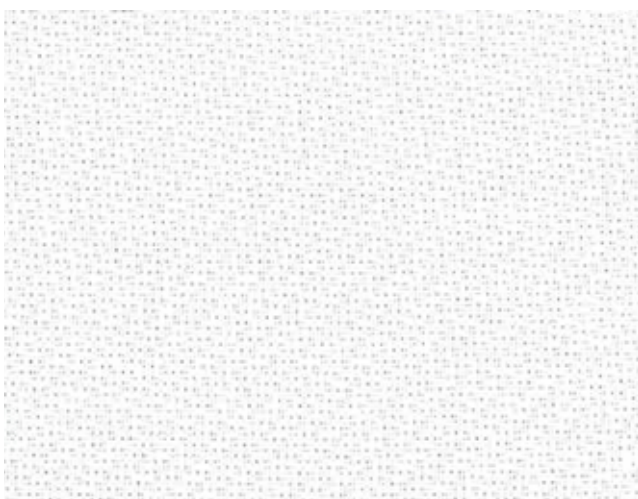
IGNIFUGO
FIRE RETARDANT



5
ANNI GARANZIA
YEARS WARRANTY



REACH
COMPLIANT - CONFORME AL
REGOLAMENTO REACH



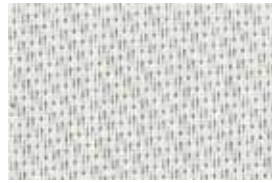
020 BIANCO/BIANCO
155 cm

TEXOUT® SG 989

COD 6643



802 LINO/BIANCO
📏 160-270 cm



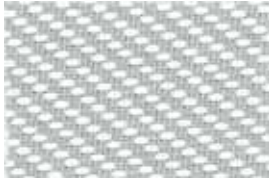
808 LINO/LINO
📏 160-270 cm



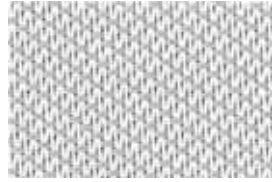
302 SABBIA/BIANCO
📏 160-270 cm



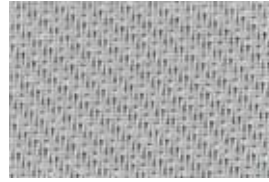
303 SABBIA/SABBIA
📏 160-270 cm



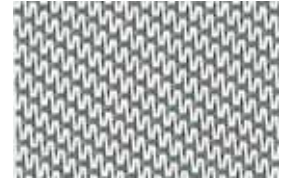
207 BIANCO/GRIGIO PERLA
📏 160-270 cm



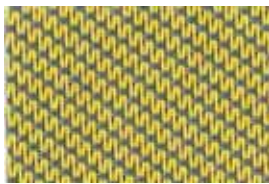
702 GRIGIO PERLA/BIANCO
📏 160-270 cm



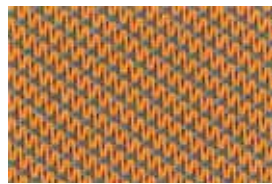
707 GR. PERLA/GR. PERLA
📏 160-270-320 cm



102 GRIGIO/BIANCO
📏 160-270-320 cm



106 GRIGIO/GIALLO
📏 250 cm



104 GRIGIO/ORO
📏 160-270 cm



105 GRIGIO/MANDARINO
📏 160-270 cm



709 GRIGIO PERLA/BLU
📏 160-270 cm



232 SABBIA BAGNATA
📏 270 cm



103 GRIGIO/SABBIA
📏 160-270-320 cm



301 OSTRICA
📏 270 cm



333 PIETRA
📏 270 cm



131 GIADA
📏 270 cm



101 GRIGIO/GRIGIO
📏 160-270-320 cm



110 GRIGIO/ANTRACITE
📏 160-270-320 cm



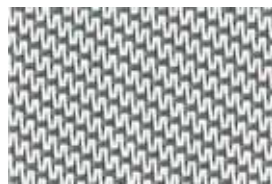
010 ANTRACITE/ANTRACITE
📏 160-270-320 cm

TEXOUT® SG BLOCKOUT

COD 6645



030 SABBIA/BIANCO-GRIGIO
📏 155 cm



010 GRIGIO/BIANCO-GRIGIO
📏 155 cm



101 GRIGIO/GRIGIO-GRIGIO
📏 155 cm

TEXOUT® SG 989 / SG BLOCKOUT

COD 6643

COD 6645

| | COD. | IT | EN | DE | FR |
|--|-------------|---|---|---|---|
| Filato Yarn Garn Fil | 6643 | ordito / trama: filo in fibra di vetro | warp / weft: PVC coated fibreglass | Kette / Schuss: PVC ummantelte Glasfasergarn | chaîne / trame: fil de verre enduit PVC |
| | 6645 | ricoperto PVC | | | |
| Costruzione Construction Einstellung Contexture | 6643 | ordito: 18 fili/cm trama: 14 fili/cm | warp: 18 yarns weft: 14 yarns | Kette: 18 Fäden Schuss: 14 Fäden | chaîne: 18 fils trame: 14 fils |
| | 6645 | | | | |
| Composizione Composition Zusammensetzung | 6643 | 42% fibra di vetro | 42 % Glass yarn | 42 % Glasfaser | 42 % fibre de verre |
| | 6645 | 58% PVC | 58 % PVC | 58 % PVC | 58 % PVC |
| Spessore Thickness Stärke Épaisseur | 6643 | mm 0,55 ±5% | mm 0,55 ±5% | mm 0,55 ±5% | mm 0,55 ±5% |
| | 6645 | mm 0,56 ±5% | mm 0,56 ±5% | mm 0,56 ±5% | mm 0,56 ±5% |
| Peso tessuto Weight Gewicht Poids | 6643 | 535 g/m ² ±5% | 535 g/m ² ±5% | 535 g/m ² ±5% | 535 g/m ² ±5% |
| | 6645 | 800 g/m ² ±5% | 800 g/m ² ±5% | 800 g/m ² ±5% | 800 g/m ² ±5% |
| Ignifugazione Flammability Entflammbarkeit Ignifugation | 6643 | M1 (NF P92-503) CL.1 (UNI 9177) | M1 (NF P92-503) CL.1 (UNI 9177) | M1 (NF P92-503) CL.1 (UNI 9177) | M1 (NF P92-503) CL.1 (UNI 9177) |
| | 6645 | B1 (DIN 4102) C (BS 5867) FR (NFPA 701) | B1 (DIN 4102) C (BS 5867) FR (NFPA 701) | B1 (DIN 4102) C (BS 5867) FR (NFPA 701) | B1 (DIN 4102) C (BS 5867) FR (NFPA 701) |
| Resistenza alla trazione Tensile strength Reißkraft Résistance à la traction (DIN 53354) | 6643 | ordito: ca 260 DaN/5 cm trama: ca 225 DaN/5 cm | warp: ca 260 DaN/5 cm weft: ca 225 DaN/5 cm | Kette: ca 260 DaN/5 cm Schuss: ca 225 DaN/5 cm | chaîne: ca 260 DaN/5 cm trame: ca 225 DaN/5 cm |
| | 6645 | ordito: ca 310 DaN/5 cm trama: ca 230 DaN/5 cm | warp: ca 310 DaN/5 cm weft: ca 230 DaN/5 cm | Kette: ca 310 DaN/5 cm Schuss: ca 230 DaN/5 cm | chaîne: ca 310 DaN/5 cm trame: ca 230 DaN/5 cm |
| Resistenza allo strappo Tear strength Weiterreißkraft Résistance à la déchirure (DIN 53363) | 6643 | ordito: 8,5 DaN trama: 7,5 DaN | warp: 8,5 DaN weft: 7,5 DaN | Kette: 8,5 DaN Schuss: 7,5 DaN | chaîne: 8,5 DaN trame: 7,5 DaN |
| | 6645 | ordito: 9,7 DaN trama: 8,9 DaN | warp: 9,7 DaN weft: 8,9 DaN | Kette: 9,7 DaN Schuss: 8,9 DaN | chaîne: 9,7 DaN trame: 8,9 DaN |
| Resistenza alla luce Light Fastness Lichtechtheit Solidité des coloris à la lumière (DIN 53388) | 6643 | | | | |
| | 6645 | livello >7 | level >7 | Niveau >7 | niveau >7 |
| Altezza del tessuto Roll width Breite Laize | 6643 | <ul style="list-style-type: none"> 160 - 270 cm (802, 808, 302, 303, 207, 702, 707, 102, 104, 105, 709, 103, 101, 110, 010) 250 cm (106) 320 cm (102, 103, 101, 110, 010, 707) | <ul style="list-style-type: none"> 160 - 270 cm (802, 808, 302, 303, 207, 702, 707, 102, 104, 105, 709, 103, 101, 110, 010) 250 cm (106) 320 cm (102, 103, 101, 110, 010, 707) | <ul style="list-style-type: none"> 160 - 270 cm (802, 808, 302, 303, 207, 702, 707, 102, 104, 105, 709, 103, 101, 110, 010) 250 cm (106) 320 cm (102, 103, 101, 110, 010, 707) | <ul style="list-style-type: none"> 160 - 270 cm (802, 808, 302, 303, 207, 702, 707, 102, 104, 105, 709, 103, 101, 110, 010) 250 cm (106) 320 cm (102, 103, 101, 110, 010, 707) |
| | 6645 | 155 cm | 155 cm | 155 cm | 155 cm |
| Lunghezza rotolo Roll length Rollenlänge Longueur de la pièce | 6643 | <ul style="list-style-type: none"> 50 m (altezza 160-250-270 cm) 30 m (altezza 320 cm) | <ul style="list-style-type: none"> 50 m (width 160-250-270 cm) 30 m (width 320 cm) | <ul style="list-style-type: none"> 50 m (Breite 160-250-270 cm) 30 m (Breite 320 cm) | <ul style="list-style-type: none"> 50 m (Laize 160-250-270 cm) 30 m (Laize 320 cm) |
| | 6645 | 50 m | 50 m | 50 m | 50 m |
| Coefficiente di apertura / Openness factor / Öffnungskoeffizient / Coefficient d'ouverture | 6643 | 5 % | 5 % | 5 % | 5 % |
| | 6645 | 0 % | 0 % | 0 % | 0 % |
| Allungamento alla rottura / Elongation at break / Bruchlast / Allongement à la rupture | 6643 | ordito: 3,1 % trama: 2,75 % | warp: 3,1 % weft: 2,75 % | Kette: 3,1 % Schuss: 2,75 % | chaîne: 3,1 % trame: 2,75 % |
| | 6645 | ordito: 3,4 % trama: 3,5 % | warp: 3,4 % weft: 3,5 % | Kette: 3,4 % Schuss: 3,5 % | chaîne: 3,4 % trame: 3,5 % |
| Note Indications Hinweise Indications | 6643 | Saldatura ad aria calda, alta frequenza o ultrasuoni | Hot air welding, high frequency welding or ultrasonic welding | Schweißbar mit Heißluft, Hochfrequenz oder Ultraschall | Soudure air chaud, haute fréquence ou ultrasons |
| | 6645 | | | | |

COLLEZIONE 2013/2016 I dati tecnici possono subire variazioni a seconda dei lotti di produzione e sono soggetti a tolleranza di ±5%

COLLECTION 2013/2016 the a. m. technical data can vary according to production lots and are subject to a +/- 5% tolerance.

KOLLEKTION 2013/2016 Die technischen Daten sind mittlere Werte mit einer Toleranz von +/- 5%

COLLECTION 2013/2016 Les données techniques peuvent varier selon le lot de fabrication et sont sujettes à une tolérance de ±5%.

**CARATTERISTICHE TERMO OTTICHE E FATTORI SOLARI DEL TESSUTO SCREEN SG 989 SECONDO LA NORMA EN-14501
 SOLAR ENERGETIC AND VISUAL PROPERTIES OF SCREEN SG 989 ACCORDING TO EUROPEAN STANDARD EN-14501
 TERMO-OPTISCHE EIGENSCHAFTEN + SOLARENERGETISCHE FAKTOREN VON SCREEN SG989 gem. NORM EN-14501
 CARACTERISTIQUES THERMO-OPTIQUES + FACTEURS SOLAIRES DU SCREEN SG 989 SELON LA NORME EN-14501**

| | | | OTTICO OPTICAL | TERMICO THERMIC | | | FATTORE TRASMISSIONE ENERGIA SOLARE TOTALE TOTAL SOLAR ENERGY TRANSMITTANCE | | | | | | | |
|---------------------------|--|-----|--------------------------------|-------------------------------|----------------------------------|----------------------------------|--|--------------|---------------|--------------|---------------|--------------|---------------|--------------|
| COLORI COLOURS | F = fronte / front R = retro / back | COD | Trasm. visiva Visual trans. | Trasm. solare Solar trans. | Rifl. solare Solar reflection | Assorb. solare Solar Absorpt. | G 0,85 | | G 0,76 | | G 0,59 | | G 0,32 | |
| | | | TV % | TS % | RS % | AS % | Gtot ext. | Gtot int. | Gtot ext. | Gtot int. | Gtot ext. | Gtot int. | Gtot ext. | Gtot int. |
| Bianco/grigio perla | F | 207 | 10,7 | 11,5 | 47,6 | 40,9 | 0,19 | 0,45 | 0,16 | 0,46 | 0,11 | 0,42 | 0,08 | 0,27 |
| Bianco/grigio perla | R | 207 | 10,7 | 11,5 | 55,3 | 33,2 | 0,18 | 0,4 | 0,15 | 0,42 | 0,11 | 0,39 | 0,08 | 0,26 |
| Bianco/bianco | F | 202 | 21,2 | 21 | 65,9 | 13,2 | 0,22 | 0,36 | 0,2 | 0,37 | 0,15 | 0,36 | 0,1 | 0,25 |
| Bianco/bianco | R | 202 | 21,2 | 21 | 66,3 | 12,7 | 0,22 | 0,35 | 0,19 | 0,37 | 0,15 | 0,36 | 0,1 | 0,25 |
| Lino/lino | F | 808 | 12,9 | 14,9 | 52,5 | 32,5 | 0,21 | 0,43 | 0,17 | 0,43 | 0,13 | 0,4 | 0,09 | 0,26 |
| Lino/lino | R | 808 | 12,9 | 14,9 | 52,7 | 32,4 | 0,2 | 0,42 | 0,17 | 0,43 | 0,13 | 0,4 | 0,09 | 0,26 |
| Lino/bianco | F | 802 | 13,7 | 15,5 | 58,2 | 26,4 | 0,2 | 0,39 | 0,17 | 0,41 | 0,13 | 0,38 | 0,09 | 0,26 |
| Lino/bianco | R | 802 | 13,7 | 15,5 | 56,4 | 28,1 | 0,2 | 0,4 | 0,17 | 0,42 | 0,13 | 0,39 | 0,09 | 0,26 |
| Sabbia/sabbia | F | 303 | 7,7 | 9,4 | 36,5 | 54,1 | 0,2 | 0,51 | 0,16 | 0,51 | 0,11 | 0,45 | 0,09 | 0,28 |
| Sabbia/sabbia | R | 303 | 7,7 | 9,4 | 37 | 53,6 | 0,2 | 0,51 | 0,16 | 0,51 | 0,11 | 0,45 | 0,08 | 0,28 |
| Sabbia/bianco | F | 302 | 10,2 | 11,7 | 49,2 | 39,1 | 0,19 | 0,44 | 0,16 | 0,45 | 0,11 | 0,41 | 0,08 | 0,27 |
| Sabbia/bianco | R | 302 | 10,2 | 11,7 | 44,6 | 43,6 | 0,2 | 0,47 | 0,17 | 0,47 | 0,12 | 0,42 | 0,09 | 0,27 |
| Grigio perla/grigio perla | F | 707 | 8,4 | 10,1 | 38,3 | 51,7 | 0,2 | 0,5 | 0,16 | 0,5 | 0,11 | 0,44 | 0,09 | 0,27 |
| Grigio perla/grigio perla | R | 707 | 8,4 | 10,1 | 39,4 | 50,5 | 0,2 | 0,5 | 0,16 | 0,5 | 0,11 | 0,44 | 0,09 | 0,27 |
| Grigio perla/bianco | F | 702 | 9,9 | 11,7 | 50,9 | 37,4 | 0,19 | 0,43 | 0,16 | 0,44 | 0,11 | 0,4 | 0,08 | 0,26 |
| Grigio perla/bianco | R | 702 | 9,9 | 11,7 | 46,9 | 41,4 | 0,19 | 0,45 | 0,16 | 0,46 | 0,11 | 0,42 | 0,08 | 0,27 |
| Grigio perla/blu | F | 709 | 4,4 | 7,5 | 31 | 61,5 | 0,2 | 0,54 | 0,16 | 0,54 | 0,1 | 0,47 | 0,08 | 0,28 |
| Grigio perla/blu | R | 709 | 4,4 | 7,5 | 35,2 | 57,3 | 0,19 | 0,54 | 0,15 | 0,52 | 0,1 | 0,45 | 0,08 | 0,28 |
| Grigio/grigio | F | 101 | 3,6 | 3,5 | 15,1 | 81,3 | 0,2 | 0,63 | 0,16 | 0,62 | 0,1 | 0,52 | 0,08 | 0,3 |
| Grigio/grigio | R | 101 | 3,6 | 3,5 | 15,1 | 81,4 | 0,2 | 0,63 | 0,16 | 0,62 | 0,1 | 0,52 | 0,08 | 0,3 |
| Grigio/bianco | F | 102 | 6,6 | 6,7 | 37,2 | 56,2 | 0,18 | 0,5 | 0,14 | 0,51 | 0,09 | 0,45 | 0,08 | 0,28 |
| Grigio/bianco | R | 102 | 6,6 | 6,7 | 26,9 | 66,4 | 0,2 | 0,56 | 0,16 | 0,56 | 0,1 | 0,48 | 0,08 | 0,28 |
| Grigio/sabbia | F | 103 | 4,5 | 4,7 | 26,5 | 68,8 | 0,19 | 0,56 | 0,15 | 0,56 | 0,09 | 0,48 | 0,08 | 0,29 |
| Grigio/sabbia | R | 103 | 4,5 | 4,7 | 21,5 | 73,8 | 0,2 | 0,59 | 0,15 | 0,59 | 0,1 | 0,5 | 0,08 | 0,29 |
| Grigio/giallo | F | 106 | 6,2 | 6,4 | 29 | 64,6 | 0,2 | 0,55 | 0,15 | 0,55 | 0,1 | 0,47 | 0,08 | 0,28 |
| Grigio/giallo | R | 106 | 6,2 | 6,4 | 22,2 | 71,4 | 0,21 | 0,59 | 0,16 | 0,58 | 0,11 | 0,5 | 0,09 | 0,29 |
| Grigio/oro | F | 104 | 4,3 | 4,9 | 29,5 | 65,5 | 0,18 | 0,55 | 0,14 | 0,55 | 0,09 | 0,47 | 0,08 | 0,28 |
| Grigio/oro | R | 104 | 4,3 | 4,9 | 22,8 | 72,3 | 0,2 | 0,59 | 0,15 | 0,58 | 0,1 | 0,49 | 0,08 | 0,29 |
| Grigio/mandarino | F | 105 | 5,7 | 6,8 | 27,7 | 65,6 | 0,2 | 0,56 | 0,16 | 0,56 | 0,1 | 0,48 | 0,08 | 0,28 |
| Grigio/mandarino | R | 105 | 5,7 | 6,8 | 21,7 | 71,5 | 0,21 | 0,59 | 0,17 | 0,59 | 0,11 | 0,5 | 0,09 | 0,29 |
| Grigio/antracite | F | 110 | 3,6 | 3,6 | 9,9 | 86,5 | 0,22 | 0,66 | 0,16 | 0,64 | 0,1 | 0,54 | 0,09 | 0,3 |
| Grigio/antracite | R | 110 | 3,6 | 3,6 | 12,6 | 83,8 | 0,21 | 0,64 | 0,16 | 0,63 | 0,1 | 0,53 | 0,08 | 0,3 |
| Antracite/antracite | F | 010 | 3,6 | 3,6 | 5 | 91,4 | 0,23 | 0,69 | 0,17 | 0,67 | 0,1 | 0,55 | 0,09 | 0,3 |
| Antracite/antracite | R | 010 | 3,6 | 3,6 | 4,8 | 91,6 | 0,23 | 0,69 | 0,17 | 0,67 | 0,1 | 0,55 | 0,09 | 0,3 |
| Sabbia bagnata | F | 232 | 7,4 | 8,3 | 27,9 | 63,8 | 0,21 | 0,56 | 0,17 | 0,56 | 0,11 | 0,48 | 0,09 | 0,28 |
| Sabbia bagnata | R | 232 | 7,4 | 8,3 | 27,9 | 63,8 | 0,21 | 0,56 | 0,17 | 0,56 | 0,11 | 0,48 | 0,09 | 0,28 |
| Ostrica | F | 301 | 8 | 8,3 | 17 | 74,7 | 0,23 | 0,62 | 0,19 | 0,61 | 0,12 | 0,51 | 0,1 | 0,29 |
| Ostrica | R | 301 | 8 | 8,3 | 18,4 | 73,3 | 0,23 | 0,62 | 0,18 | 0,6 | 0,12 | 0,51 | 0,1 | 0,29 |
| Pietra | F | 333 | 6,8 | 7,1 | 20,5 | 72,4 | 0,22 | 0,6 | 0,17 | 0,59 | 0,11 | 0,5 | 0,09 | 0,29 |
| Pietra | R | 333 | 6,8 | 7,1 | 20,4 | 72,5 | 0,22 | 0,6 | 0,17 | 0,59 | 0,11 | 0,5 | 0,09 | 0,29 |
| Giada | F | 131 | 7 | 7,1 | 17,9 | 75 | 0,22 | 0,62 | 0,18 | 0,61 | 0,11 | 0,51 | 0,09 | 0,29 |
| Giada | R | 131 | 7 | 7,1 | 17,9 | 75 | 0,22 | 0,62 | 0,18 | 0,61 | 0,11 | 0,51 | 0,09 | 0,29 |



PULIZIA E MANUTENZIONE

Rimuovere lo sporco in eccesso e i residui solidi con acqua. Si consiglia l'uso di **TEXOUT® APCO CLEANER** o **TEXOUT® APCO FAST CLEANER**. Utilizzare un panno o spazzola morbidi. Non utilizzare strumenti di pulizia abrasivi, detersivi aggressivi, sostanze acide o basiche, ossidanti come ipoclorito o acqua ossigenata. Come unico solvente è consentita una soluzione di 1 l di alcool etilico in 10 l di acqua. È consentito l'uso di idropulitrice a bassa pressione con acqua fredda. Risciacquare e lasciare asciugare accuratamente prima di riavvolgere la tenda. È indicato effettuare periodicamente un trattamento con un prodotto specifico (**TEXOUT® APCO PROTECTANT**) che crea un film protettivo ridonando lucentezza e prolungando la durata del tessuto.

CARE AND CLEANING

Remove heavy dirt with running water. Cleaning with **TEXOUT® APCO CLEANER** or **TEXOUT® APCO FAST CLEANER** is recommended. Use a soft sponge or brush. Do not use abrasive cleaning facilities and detergents, acid or basic substances, oxidizers like hypochlorite or hydrogen peroxide. Only a solution of 1 l of alcohol into 10 l water is allowed as solvent. Use of low pressure water jet cleaner is allowed with cold water only. Rinse Thoroughly and let the awning dry well before rolling up. It is advisable to treat the material periodically with a specific protectant (**TEXOUT® APCO PROTECTANT**) creating a film maintaining brightness and durability as well.

REINIGUNG UND PFLEGE

Entfernen Sie den überschüssigen Schmutz mit Wasser. Dann reinigen Sie das Gewebe mit neutralem Reiniger. Wir empfehlen die Verwendung von **TEXOUT® APCO CLEANER** oder **TEXOUT® APCO FAST CLEANER**. Verwenden Sie ein weiches Tuch oder eine weiche Bürste. Vermeiden Sie säurehaltige und basische Substanzen sowie oxidierende Substanzen wie Hypochlorid und Wasserstoffperoxid. Als einziges Lösungsmittel ist eine Lösung von 1 l Ethylalkohol in 10 l Wasser erlaubt. Es ist ratsam, Hochdruckreiniger bei niedrigem Druck mit kaltem Wasser zu nutzen. Spülen Sie den Stoff gründlich ab und lassen ihn gut trocknen, bevor Sie das Material wieder aufrollen. Es wird auch eine regelmäßige Behandlung mit einem bestimmten Produkt (**TEXOUT® APCO PROTECTANT**) empfohlen, die einen schützenden Film schafft. Es sorgt für die Wiederherstellung des Glanzes und verlängert die Lebensdauer des Gewebes.

NETTOYAGE ET ENTRETIEN

Enlevez la salissure et les résidus solides à l'eau. Il est conseillé d'utiliser le nettoyeur **TEXOUT® APCO FAST CLEANER** ou **TEXOUT® APCO CLEANER**. Utilisez un chiffon doux ou une brosse souple. Évitez d'utiliser les éponges abrasives et les frottements vigoureux. N'utilisez pas de détergents agressifs, de substances acides ou basiques, d'oxydants, d'hypochlorite de sodium ou d'eau oxygénée. Le seul solvant qui peut être utilisé sans endommager le film est 1 l d'alcool mélangé à 10 l d'eau. La toile peut être lavée avec un nettoyeur à haute pression, mais seulement si l'eau est froide et la pression est basse. Rincez et laissez bien sécher avant d'enrouler le store. Il est également recommandé pour le traitement régulier avec un produit spécifique (**TEXOUT® APCO PROTECTANT**) pour retourner un film protecteur.



UTILIZZI

- tende da esterni e da interni
- tende a caduta libera
- facciate
- facciate oscuranti

APPLICATIONS

- outdoor and indoor blinds
- vertical drop awnings
- facades
- blackout facades

ANWENDUNGEN

- Außen- und Innensonnenschutz
- Senkrecht-Markisen
- Fassaden
- Verdunklungsfassaden

APPLICATIONS

- stores verticaux d'intérieur et d'extérieur
- rideaux
- façades
- stores occultant.

TEXOUT® SG 989 / SG BLOCKOUT

ITALY
 F.LLI GIOVANARDI SNC
 T +39 0376 572011
 F +39 0376 667687
 E info@giovanardi.it
 W www.giovanardi.it

GERMANY
 GIOVANARDI GMBH
 T +49 371 5611553
 F +49 371 5611554
 E info@giovanardi.de
 W www.giovanardi.de

FRANCE
 GIOVANARDI FRANCE SAS
 T +33 2 54030472
 F +33 2 54214811
 E info@giovanardi.fr
 W www.giovanardi.fr

UNITED KINGDOM
 GIOVANARDI UK LTD
 T +44 1375 850035
 F +44 1375 858464
 E info@giovanardi.co.uk
 W www.giovanardi.co.uk

SLOVAKIA
 GIOVANARDI EAST SRO
 T +421 2 38101106
 F +421 2 38101106
 E info@giovanardi.sk
 W www.giovanardi.sk

RUMANIA
 POLYTEX COM SRL
 T +40 213265535
 F +40 213265535
 E office@polytex.ro
 W www.polytex.ro

BULGARIA
 BULTEX SRL
 T +359 32 630065
 F +359 32 630065
 E sales@bultexbg.com
 W www.bultexbg.com

Member of:



Excellence
 for Outdoor
 Consortium
 Founder
 Member nr.4



German association
 of fabrics for industry,
 indoor and outdoor
 sunprotection



German
 tarpaulin makers
 association



British blind
 & shutter
 association



Industrial
 fabrics international
 association

COD 6643
COD 6645

Via Marconi 63
 46039 Villimpenta (MN)
 T +39 0376 572011
 F +39 0376 667687
 W www.texout.com

TEXOUT is a brand of

